

3.1 MATERIAALINFORMATIE

Composiet is een industrieel vervaardigd steenachtig materiaal. Het wordt gemaakt van de steensoortige component kwarts, aangevuld met een bindmiddel (hars) en additieven zoals kleurstof of spiegeldeeltjes. Jetstone levert kwartscomposiet van een aantal vooraanstaande fabrikanten, in een uitgebreid scala aan kleuren. Al onze composietmaterialen hebben een NSF-certificering, waardoor voedselveiligheid kan worden gegarandeerd.

OPPERVLAKTES

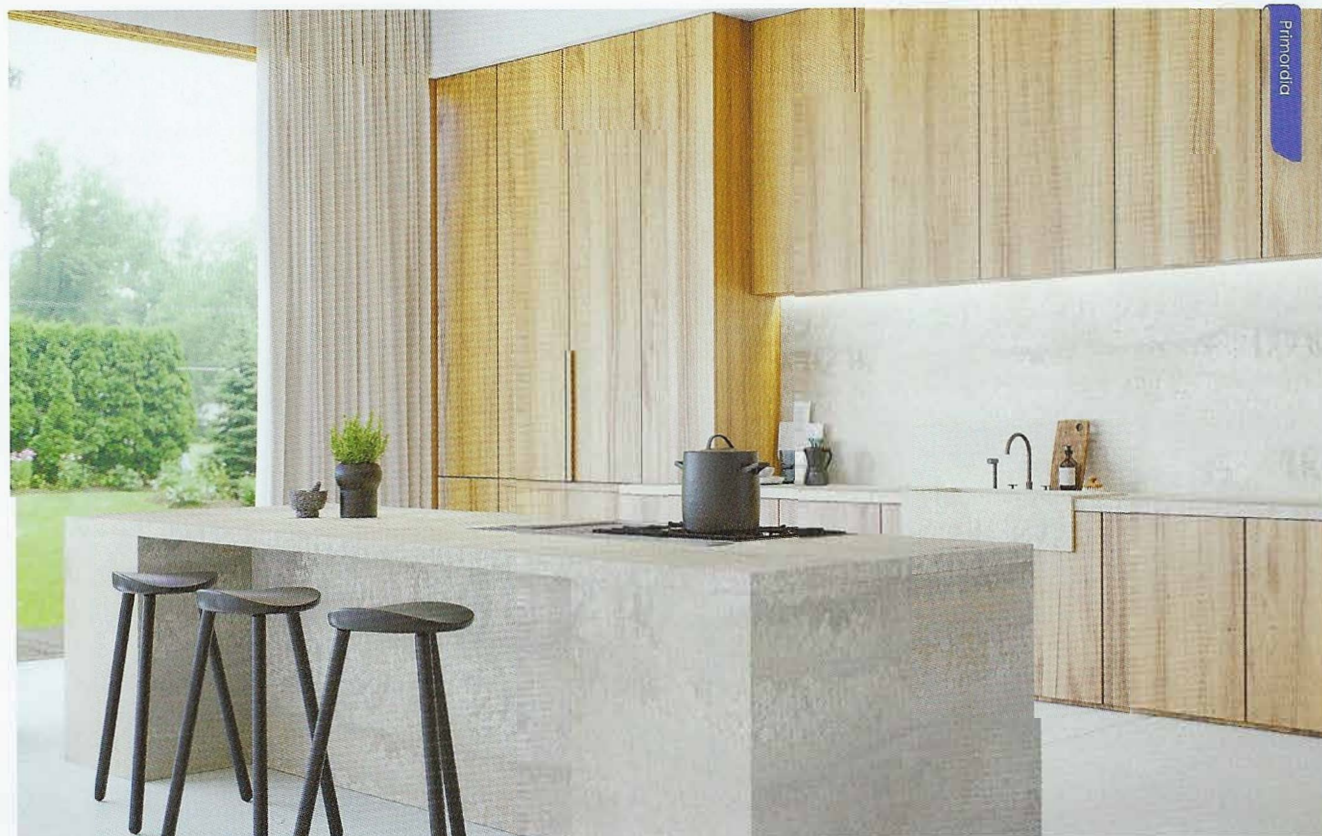
- Gepolijst Glanzend en vlak
- Satin / Suede ^[1] Mat en geborsteld (oppervlaktestructuur kan per materiaal wat variëren)

EIGENSCHAPPEN

	Composiet ^[2]	Graniet	Hardsteen	Marmar	Keramiek	Dekton
▪ Vlekbestendigheid	■■■■■□	■■■■■□	■□□□□	■□□□□	■■■■■□	■■■■■□
▪ Krasbestendigheid	■■■■■□	■■■■■□	■□□□□	■□□□□	■■■■■□	■■■■■□
▪ Hittebestendigheid	■■■■■□	■■■■■□	■□□□□	■□□□□	■■■■■□	■■■■■□
▪ Stootbestendigheid	■■■■■□	■■■■■□	■□□□□	■□□□□	■■■■■□	■■■■■□

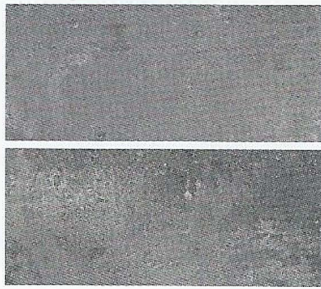
GEBRUIKS- EN ONDERHOUDSTIPS

- Gebruik voor de dagelijkse schoonmaak een vochtige doek, eventueel met zacht schoonmaakmiddel.
- Vermijd het gebruik van groene zeep, oliën, was en (op gepolijste oppervlaktes) schuurmiddelen.
- Vermijd contact met aceton, agressieve reinigingsmiddelen (metaalreinigers, gootsteenontstoppers, bleekmiddelen, etc.) en producten die pH-waardes onder de 4 of boven de 10 hebben.
- Verwijder sterke vervuiling (bijv. vet, olie, thee, vruchtensap, rode wijn) zo spoedig mogelijk.
- Gebruik voor een intensieve schoonmaakbeurt Jetstone Cleaner met een vochtig doekje of sponsje.
- Gebruik altijd een snijplankje voor het snijden van bijvoorbeeld groenten en vlees.
- Zet hete pannen of ovenschalen niet direct op het blad, maar gebruik hiervoor een onderzetter.
- Ga nooit op het werkblad staan.
- Laat bij werkbladen met een verlijmd rand, de onderbouwvaatwasser bij voorkeur niet met geopende deur uitdampen.



3.2 MATERIAALKENMERKEN

Onderstaand vindt u informatie over kenmerken die in kwartscomposiet kunnen voorkomen. Op onze assortimentspagina's vindt u de specifieke kenmerken voor iedere kleur in onze collectie.

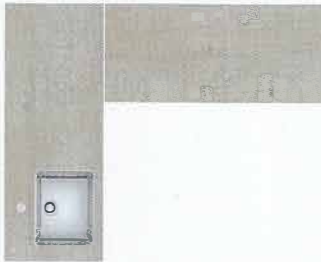


| Kleurverschillen

Composiet heeft doorgaans een fijnkorrelige structuur en is redelijk constant van kleur. Echter, door de natuurlijke basisstoffen zijn kleine kleurverschillen en onevenredigheden niet uit te sluiten. Verstrekte kleurstenen kunnen derhalve alleen als indicatie worden gebruikt. Aanvullend bieden wij consumenten de mogelijkheid om bij ons kleuren op een grote plaat te komen bekijken, om te zorgen voor een juist verwachtingspatroon. Dit is vooral verstandig bij kleuren waarin veel kleurverschil kan zitten.

In hoofdstuk 3.5 vermelden we voor iedere kleur de kans op kleurverschillen:

- nauwelijks verschillen per partij
- weinig verschillen per partij
- aanzienlijke verschillen per partij; kleurkeuze wenselijk!
- veel verschillen per partij; kleurkeuze noodzakelijk!

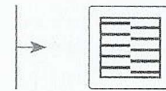


| Doorloop structuur

Een aantal composietkleuren in onze collectie benaderen de fraaie natuurlijke look van bijvoorbeeld marmer, beton of natuursteen. Wij kunnen bij dergelijke structuren niet garanderen dat de structuur doorloopt bij een koppelnaad of in een versteklijst, maar streven uiteraard naar een zo mooi mogelijk eindresultaat.

In hoofdstuk 3.5 vermelden we voor iedere kleur de kans op structuurverschillen:

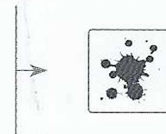
- nauwelijks verschil bij koppelnaaden/versteklijsten
- weinig verschil bij koppelnaaden/versteklijsten
- aanzienlijke verschillen bij koppelnaaden/versteklijsten
- veel verschil bij koppelnaaden/versteklijsten



| Vlekbestendigheid

In hoofdstuk 3.5 vermelden we voor iedere kleur de vlekbestendigheid:

- slecht
- matig
- redelijk
- voldoende
- goed
- uitstekend



| Oneffenheden door glas- of spiegeldeeltjes

Enkele composietkleuren hebben oneffenheden in de oppervlakte door aanwezige glas- of spiegeldeeltjes. U dient er bij deze materialen rekening mee te houden dat er (zeker bij strijklicht) oppervlakteputjes zichtbaar zijn in het materiaal, welke overigens geen afbreuk doen aan de kwaliteit van het materiaal.



| Ondiepe putjes in satin en suede oppervlaktes

In nagenoeg alle satin en suede composietkleuren kunnen kleine gaatjes ontstaan door de wat ruwere oppervlakte. U dient er bij deze materialen rekening mee te houden dat er (zeker bij strijklicht) oppervlakteputjes zichtbaar zijn in het materiaal, welke overigens geen afbreuk doen aan de kwaliteit van het materiaal.



| Hoogcontrast-contaminaties

De natuurlijke ingrediënten in composiet kunnen zorgen voor zogenaamde hoogcontrast-contaminaties. Deze vallen doorgaans het meest op in effen kleuren, bijvoorbeeld door lichte puntjes in een donker materiaal, of omgekeerd.



| Pigmentvlekjes

Door het natuurlijke mengproces van composiet, kunnen kleine pigmentvlekjes voorkomen. Doorgaans komt dit het meest voor bij gemêleerde kleuren, waarbij dan van een van de grondstofkleuren een kleine concentratie op een bepaalde plek zichtbaar is. Maar ook bij effen kleuren kunnen pigmentconcentraties voorkomen.